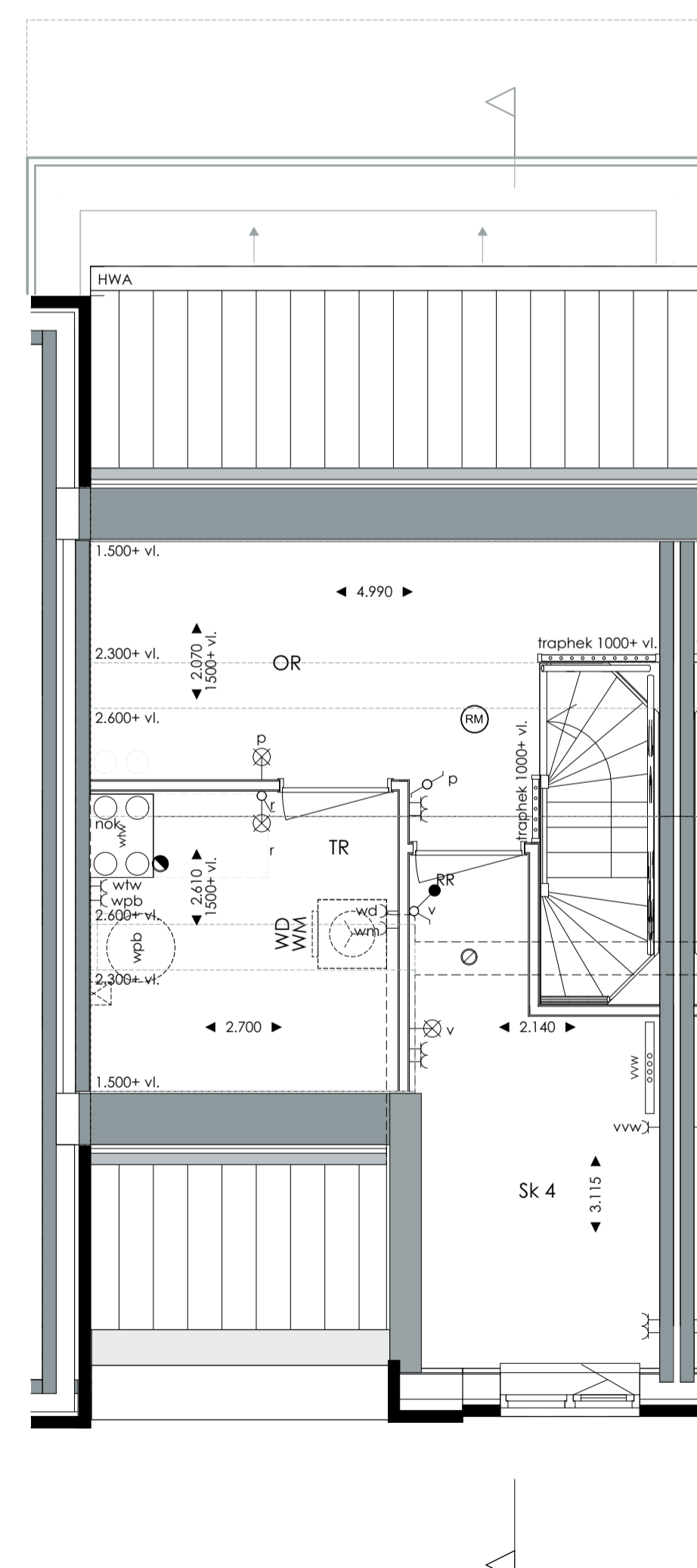
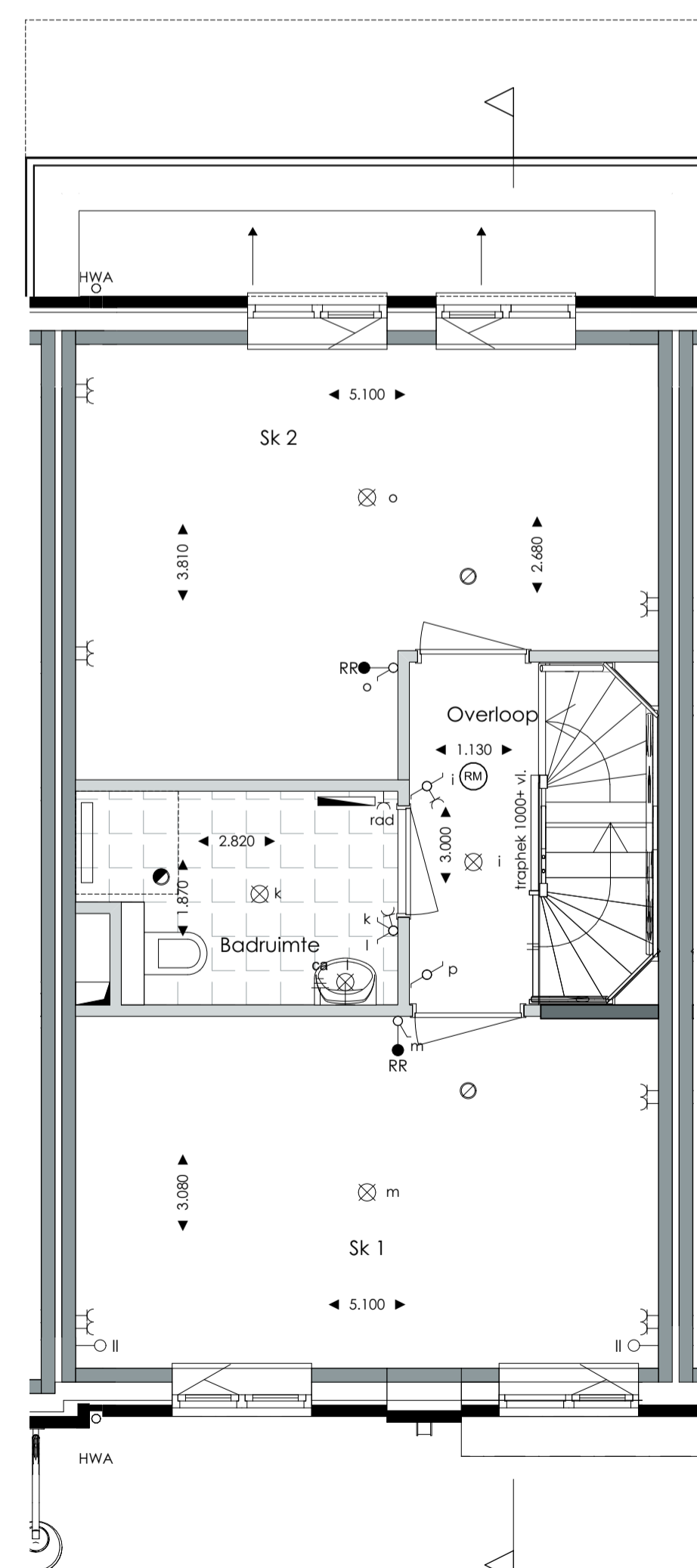
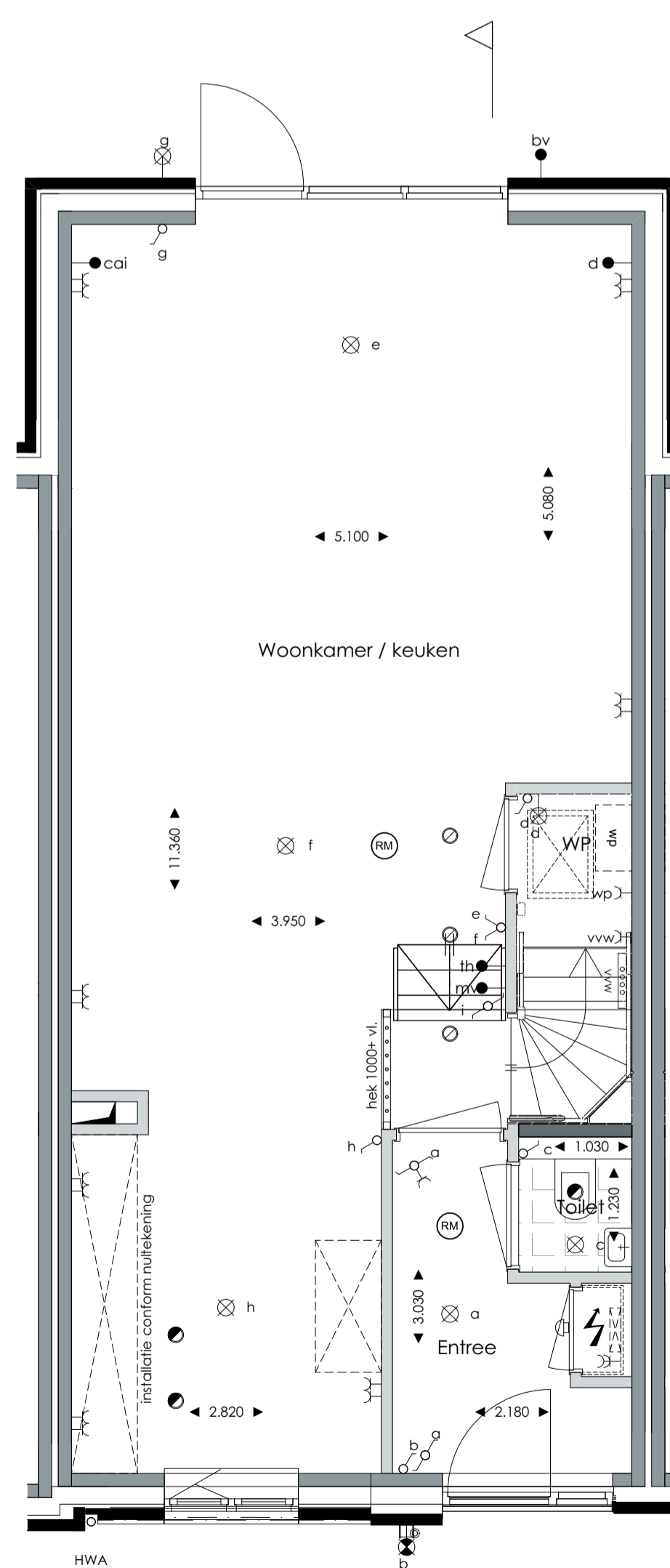
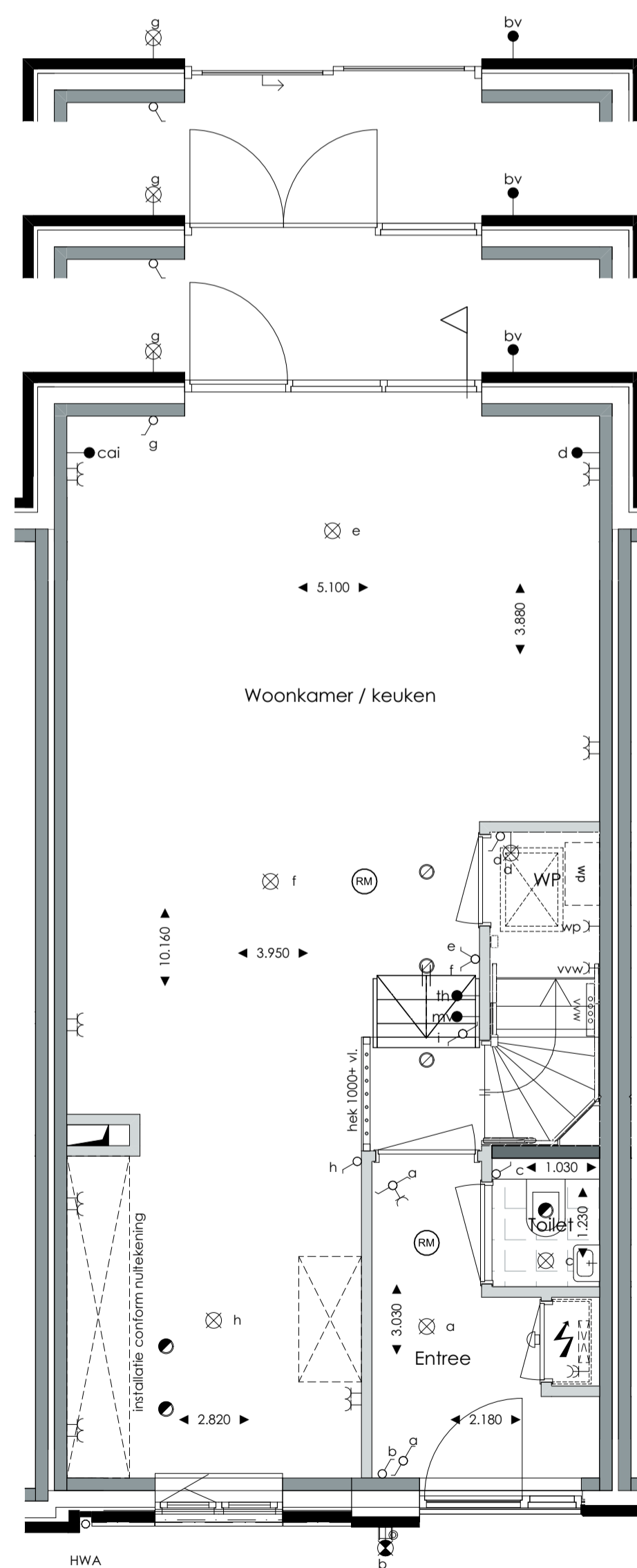
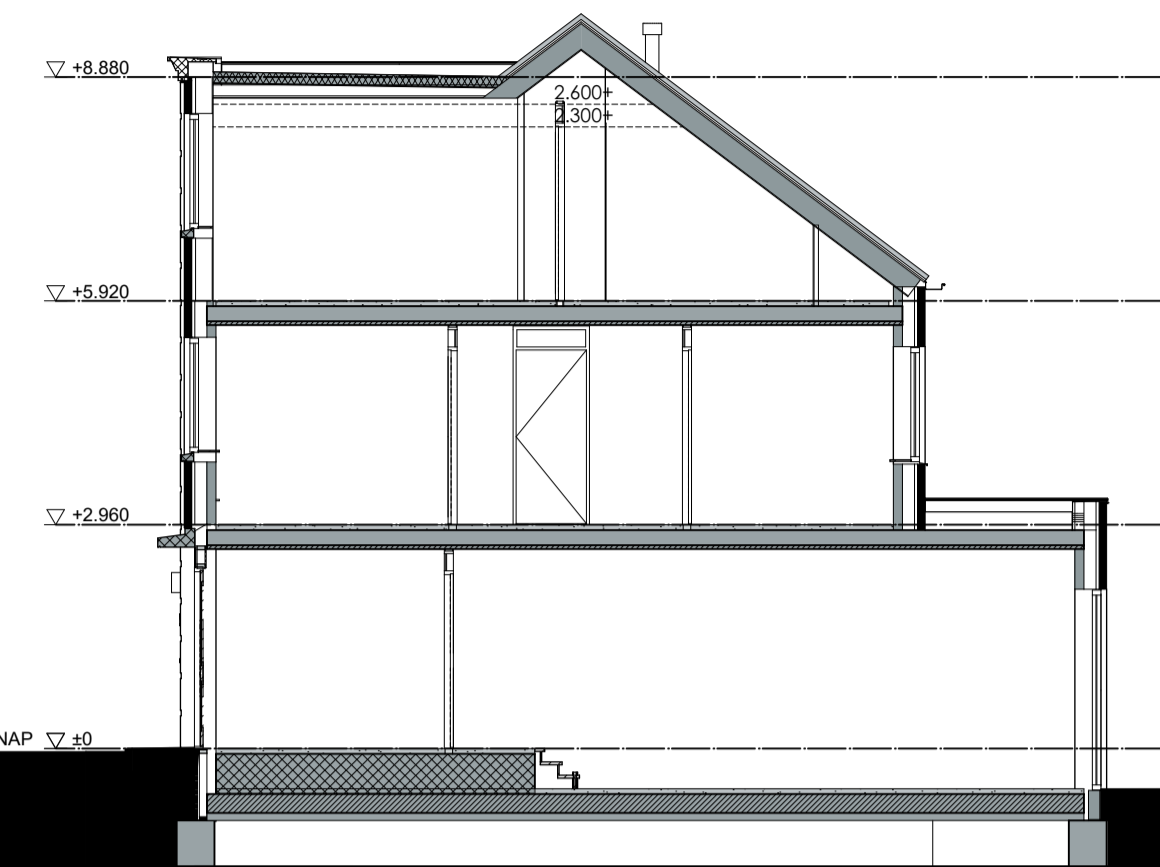
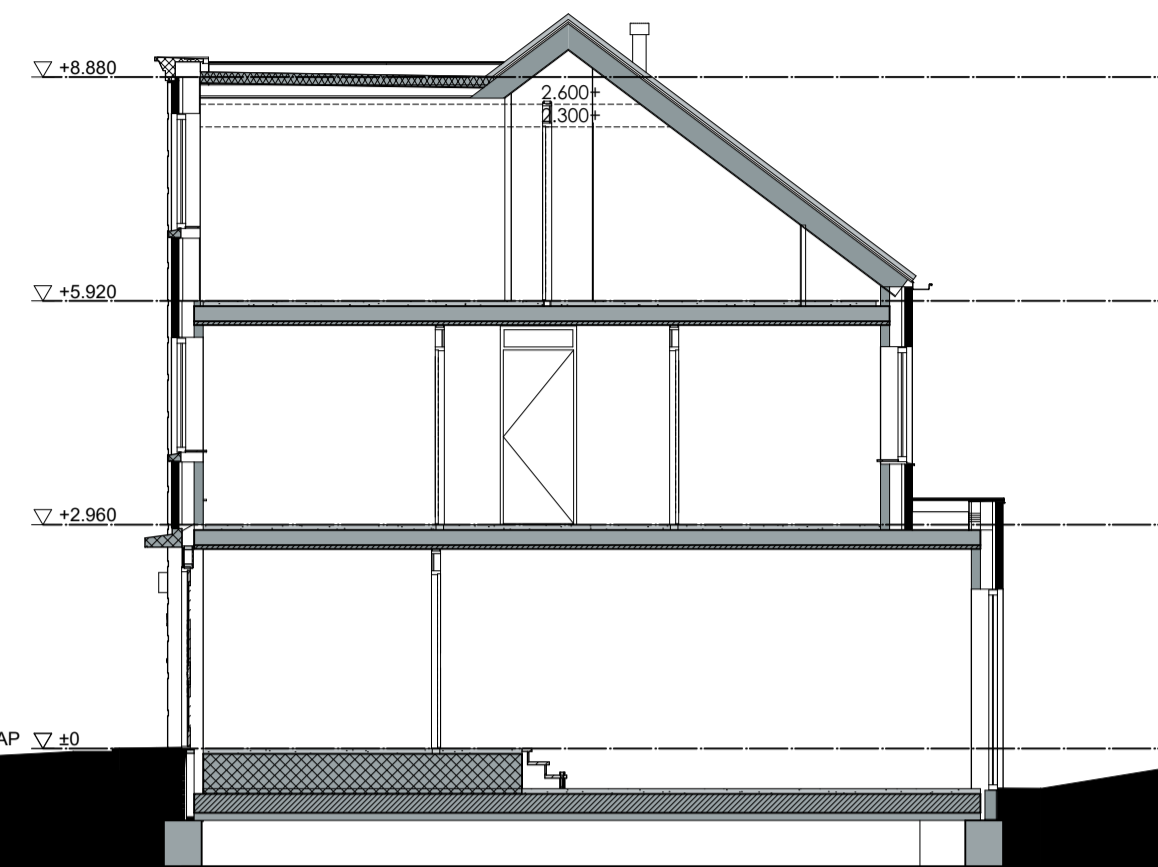
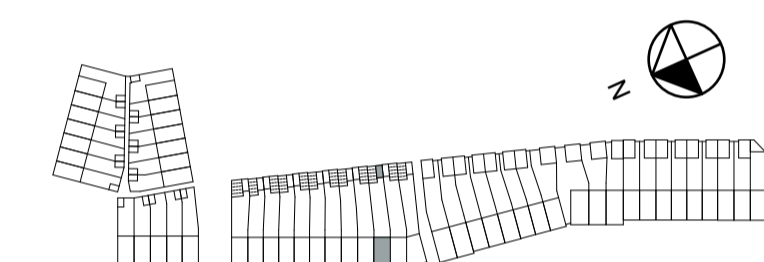


LEGENDA

- gevelmetselwerk
- isolatie
- kalkzandsteen
- prefab beton
- gasketon binnenwand
- binnenwand met frame en gipsplaat
- hemelwaterafvoer
- ⊠ vloerluis
- ⊠ meterkast
- ⊠ schacht
- ⊠ krijstreep
- ⊠ wlv mechanische ventilatie unit
- ← wlv wandcontactdoos t.b.v. WTW
- mv bediening mv
- cv-rooster
- cv-rooster
- aansluitpunt niet bedraad (loze leiding)
- cal aansluitpunt (bedraad) t.b.v. televisie
- d aansluitpunt data
- deurbel
- schel
- ⊙ rookmelder (aangesloten op lichtnet)
- ⊙ enkelzijdige schakelaar
- ⊙ wisselschakelaar
- ⊙ dubbelzijdige schakelaar
- ⊙ dubbele wandcontactdoos geaard
- ← enkele wandcontactdoos geaard
- ss wandarmatuur v.v. schemerschakelaar
- wandarmatuur
- ⊙ aansluitpunt wandarmatuur
- ⊙ aansluitpunt plafondarmatuur
- ← wvm wandcontactdoos t.b.v. wasmachine
- ← wd wandcontactdoos t.b.v. droger
- ⊠ wvm opstelplaats wasmachine
- ⊠ wd opstelplaats wasdroger
- ⊠ wp warmtepomp binnenunit
- ⊠ wpb warmtepompboiler
- ← wpb wandcontactdoos t.b.v. wpb
- ⊠ bu wv buitenunit warmtepomp
- bv buitenunit warmtepomp
- rh kamethermostaat
- nr ruimteregeling vloerverwarming
- ← wp wandcontactdoos t.b.v. warmtepomp
- ← vvv wandcontactdoos t.b.v. verdeler vloerverwarming
- ⊠ vvh vloerluis
- KEUKEN
- installatie conform nultekening
- BADKAMER
- radiator
- ← rad wandcontactdoos badkamer radiator
- (ca) centraal aardpunt



VATHORST - AMERSFOORT

# KOOP MANS KADE



opdrachtgever: Heijmans Vastgoed B.V.  
 project: Laak III Vathorst te Amersfoort  
 onderwerp: Verkooptekeningen plattegronden, gevels en doorsnede  
 bouwnummer(s): 24  
 woningtype C1.2 gesp

plattegronden: A1 formaat school 1:50  
 gevels en doorsnede: school 1:100

A3 formaat school 1:100  
 school 1:200

BOPARAI ASSOCIATES architecten  
 datum: 28-11-2019  
 bladnummer: 508S-O