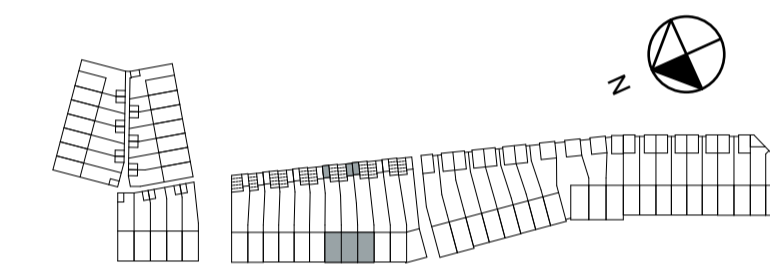


LEGENDA

- gevelmetselwerk
 - isolatie
 - kalkzandsteen
 - prefab beton
 - gasbeton binnenwand
 - binnenwand met frame en gipsplaat
 - HWA + hemelwaterafvoer
 - ⊠ vloerluis
 - ⊠ meterkast
 - ⊠ schacht
 - ⊠ krijlstreep
 - ⊠ wlv mechanische ventilatie unit
 - ⊠ wlv wandcontactdoos t.b.v. WTW
 - ⊠ mv bediening mv
 - ⊠ cv-rooster
 - ⊠ cv-rooster
 - ⊠ aansluitpunt niet bedraad (loze leiding)
 - ⊠ aansluitpunt (bedraad) t.b.v. televisie
 - ⊠ aansluitpunt data
 - ⊠ deurbel
 - ⊠ schel
 - ⊠ rookmelder (aangesloten op lichtnet)
 - ⊠ enkelzijdige schakelaar
 - ⊠ wisselschakelaar
 - ⊠ dubbelzijdige schakelaar
 - ⊠ dubbele wandcontactdoos geaard
 - ⊠ enkele wandcontactdoos geaard
 - ⊠ wandarmatuur v.v. schemerschakelaar
 - ⊠ wandarmatuur
 - ⊠ aansluitpunt wandarmatuur
 - ⊠ aansluitpunt plafondarmatuur
 - ⊠ wandcontactdoos t.b.v. wasmachine
 - ⊠ wandcontactdoos t.b.v. droger
 - ⊠ wvm opstelplaats wasmachine
 - ⊠ wvm opstelplaats wasdroger
 - ⊠ wp warmtepomp binnenunit
 - ⊠ wpb warmtepompboiler
 - ⊠ wpb wandcontactdoos t.b.v. wpb
 - ⊠ bu wv buitenunit warmtepomp
 - ⊠ bv buitenunit warmtepomp
 - ⊠ rh kamethermostaat
 - ⊠ rr ruimteregeling vloerverwarming
 - ⊠ wp wandcontactdoos t.b.v. warmtepomp
 - ⊠ wvd wandcontactdoos t.b.v. verdeler vloerverwarming
 - ⊠ vvh vloerluis
- KEUKEN**
- installatie conform nultekening
- BADKAMER**
- radiator
 - ⊠ wandcontactdoos badkamer radiator
 - ⊠ (ca) centraal aardpunt



VATHORST - AMERSFOORT

KOOP MANS KADE

heijmans

opdrachtgever: Heijmans Vastgoed B.V.
 project: Laak III Vathorst te Amersfoort
 onderwerp: Verkooptekeningen plattegronden, gevels en doorsnede
 bouwnummer(s): 25, 26 en 27
 woningtype B2.1

A1 formaat: A3 formaat
 schaal 1:50: schaal 1:100
 gevels en doorsnede: schaal 1:100: schaal 1:200

BOPARAI ASSOCIATES architecten
 datum: 28-11-2019
 bladnummer: 506-0