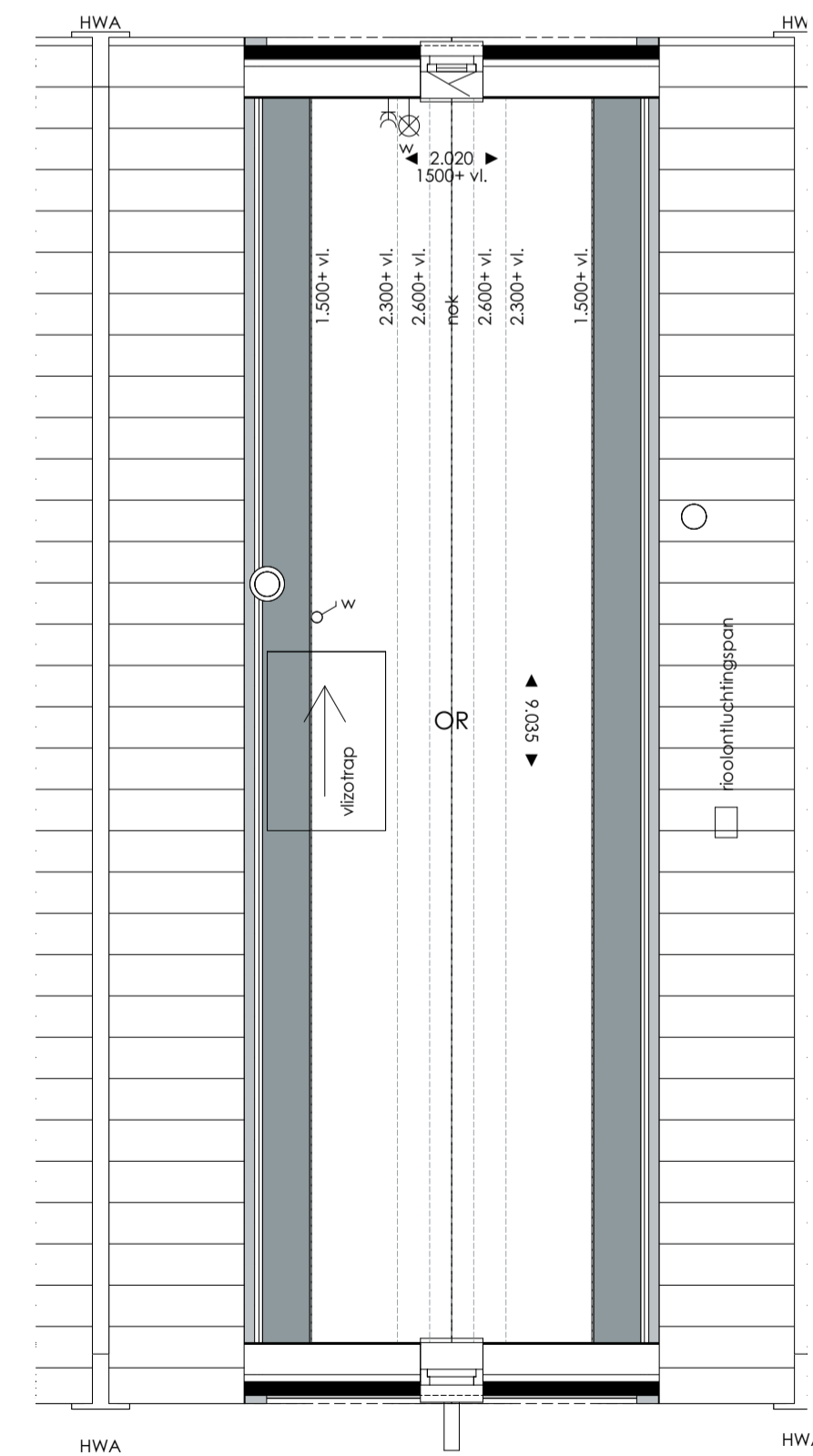
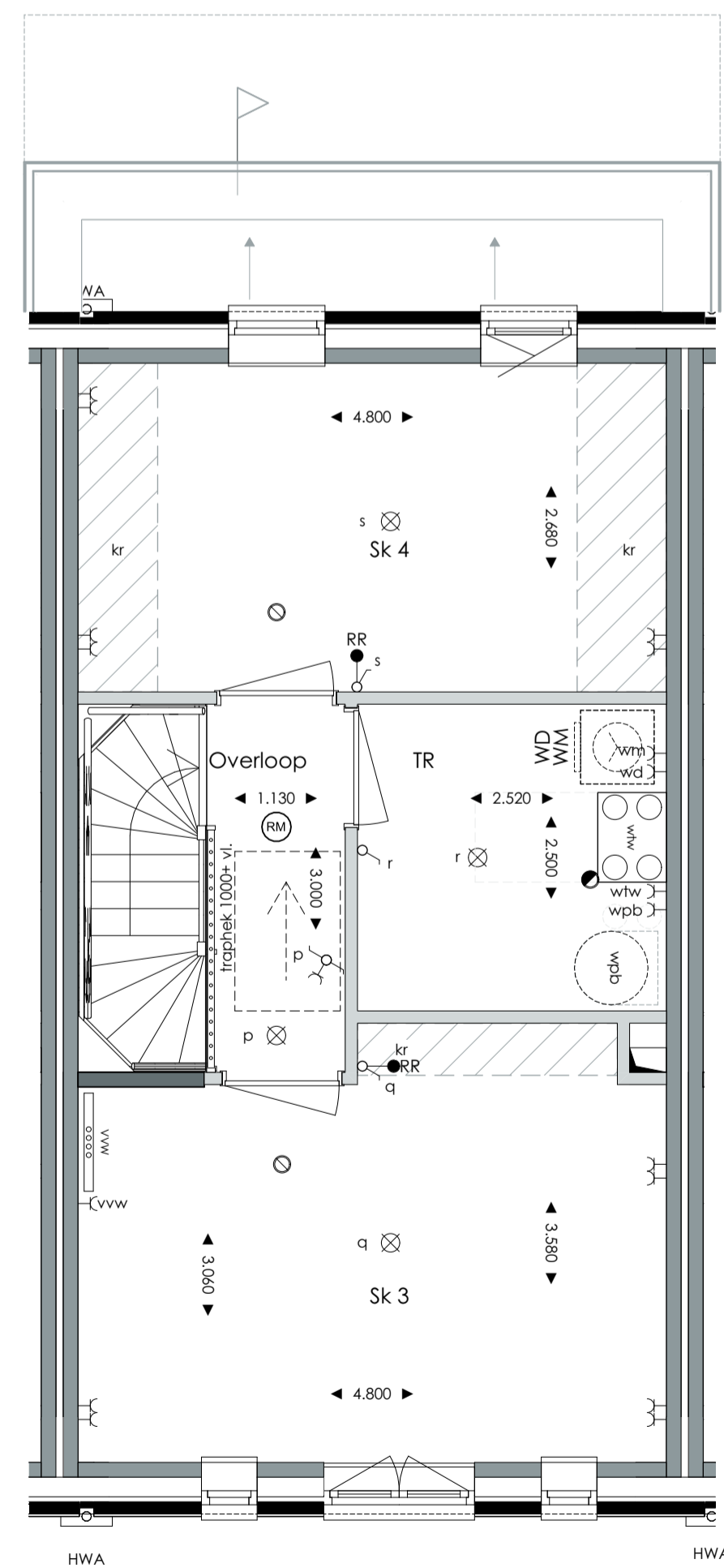
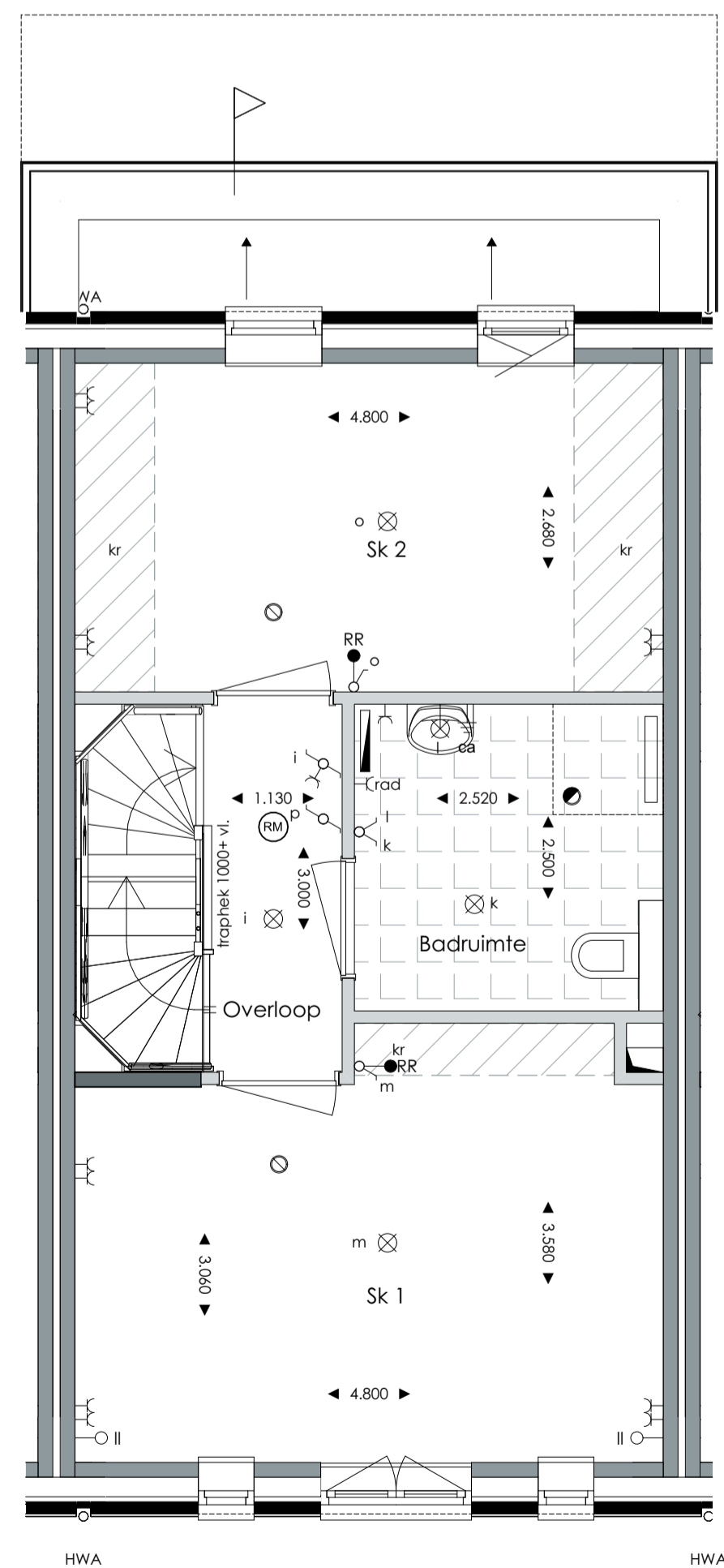
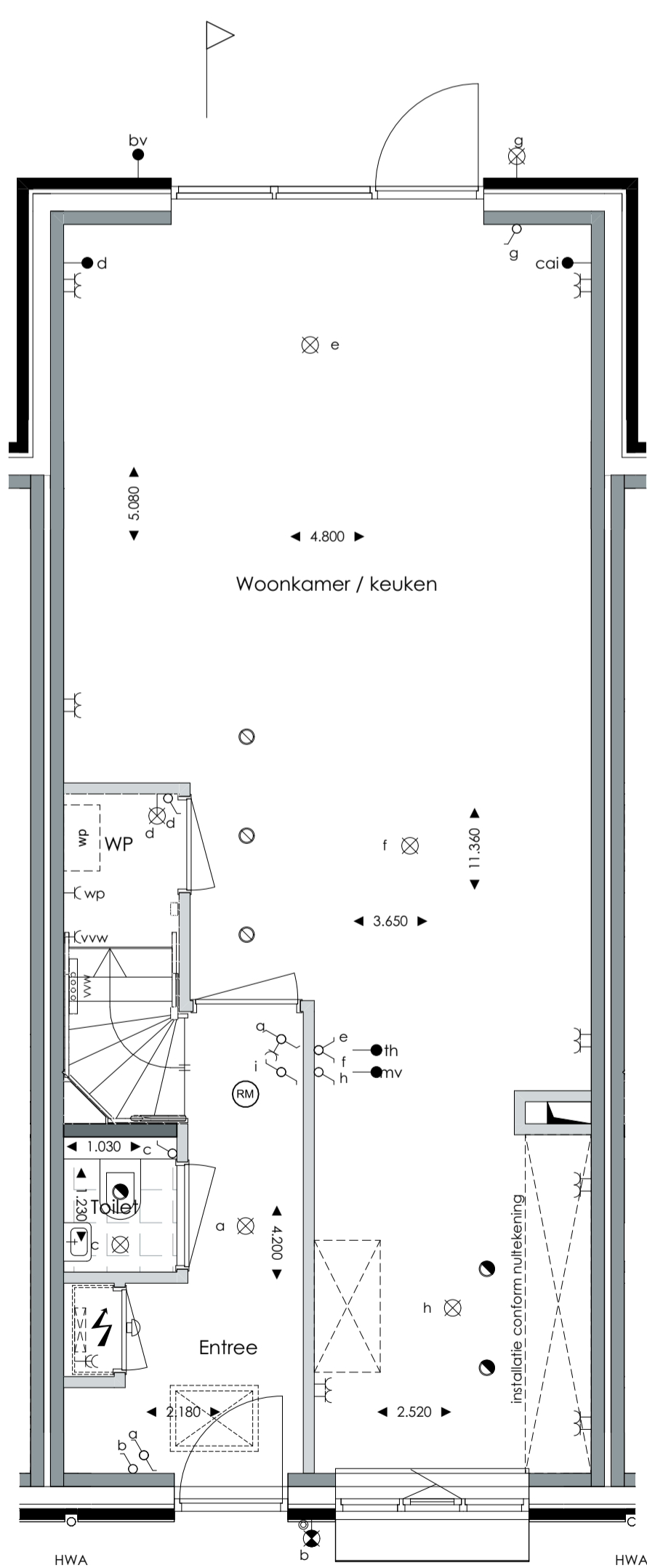
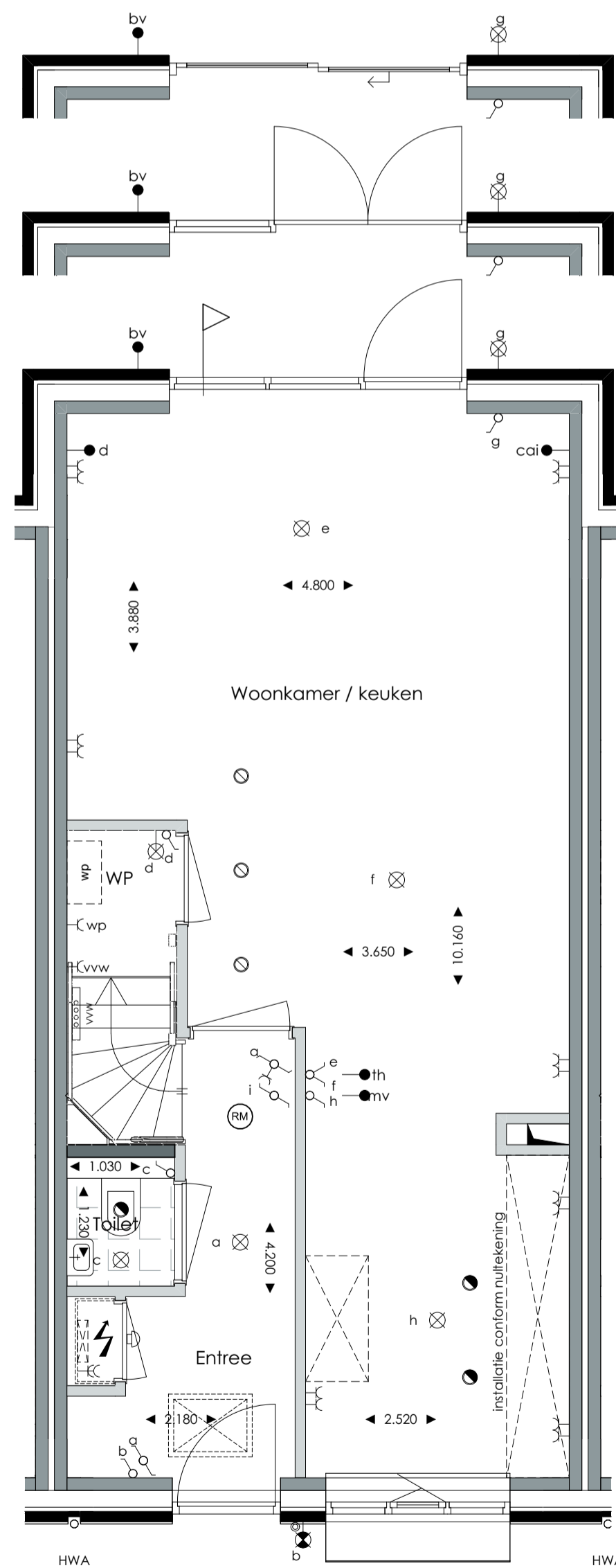
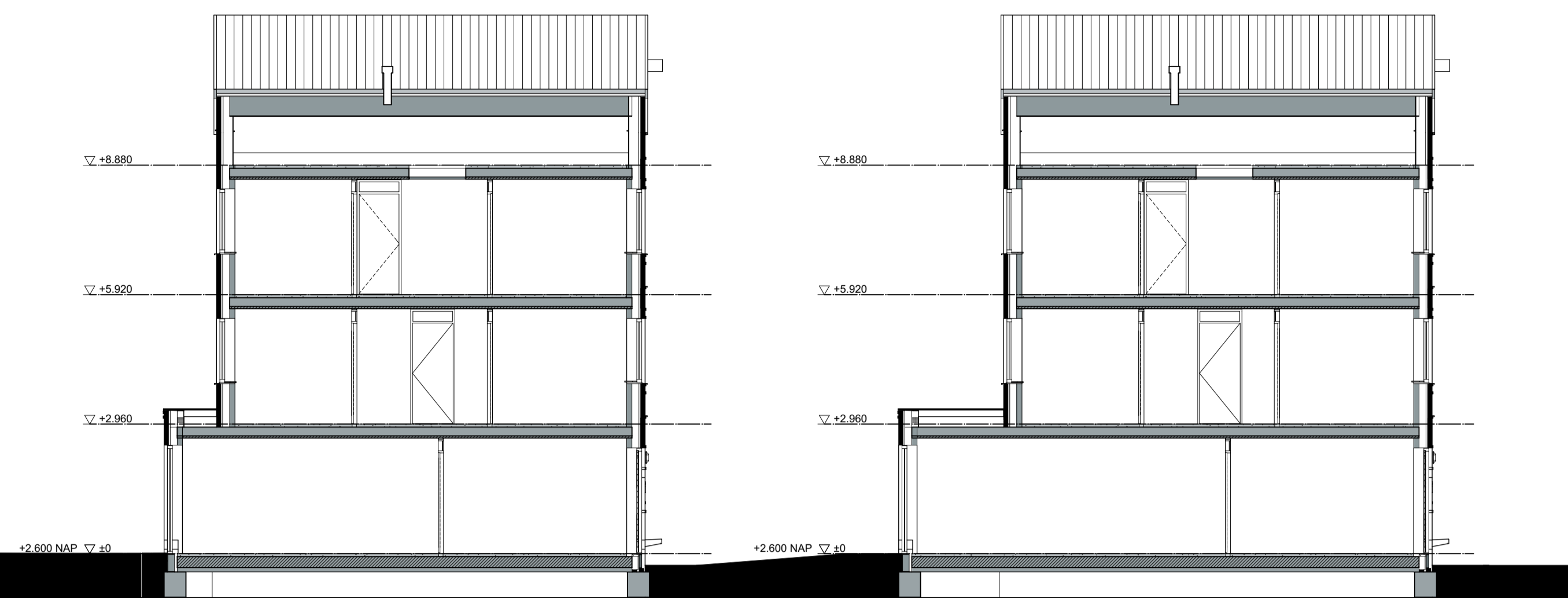
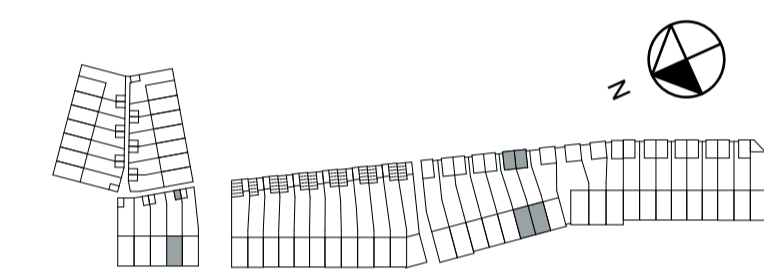


LEGENDA

- gevelmetselwerk
- isolatie
- kalkzandsteen
- prefab beton
- gasketen binnenwand
- binnenwand met frame en gipsplaat
- HWA + hemelwaterafvoer
- ⊠ vloerluis
- ⊠ meterkast
- ⊠ schacht
- ⊠ krijstreep
- ⊠ wlv mechanische ventilatie unit
- ⊠ wvw wandcontactdoos t.b.v. WTW
- ⊠ mv bediening mv
- ⊠ cv-rooster
- ⊠ cv-rooster
- ⊠ aansluitpunt niet bedraad (loze leiding)
- ⊠ aansluitpunt (bedraad) t.b.v. televisie
- ⊠ aansluitpunt data
- ⊠ deurbel
- ⊠ schel
- ⊠ rookmelder (aangesloten op lichtnet)
- ⊠ enkelzijdige schakelaar
- ⊠ wisselschakelaar
- ⊠ dubbelzijdige schakelaar
- ⊠ dubbele wandcontactdoos geaard
- ⊠ enkele wandcontactdoos geaard
- ⊠ wandarmatuur v.v. schemerschakelaar
- ⊠ wandarmatuur
- ⊠ aansluitpunt wandarmatuur
- ⊠ aansluitpunt plafondarmatuur
- ⊠ wandcontactdoos t.b.v. wasmachine
- ⊠ wandcontactdoos t.b.v. droger
- ⊠ wwm opstelplaats wasmachine
- ⊠ wwd opstelplaats wasdroger
- ⊠ wp warmtepomp binnenunit
- ⊠ wpb warmtepompboiler
- ⊠ wandcontactdoos t.b.v. wpb
- ⊠ wv buitenunit warmtepomp
- ⊠ bv buitenunit warmtepomp
- ⊠ rh kamethermostaat
- ⊠ rr ruimteregeling vloerverwarming
- ⊠ wp wandcontactdoos t.b.v. warmtepomp
- ⊠ wvw wandcontactdoos t.b.v. verdeler vloerverwarming
- ⊠ vvh vloerluis
- KEUKEN
- installatie conform nultekening
- BADCAMER
- radiator
- ⊠ rad wandcontactdoos badkamer radiator
- ⊠ ca centraal aardpunt



VATHORST - AMERSFOORT

KOOP MANS KADE



opdrachtgever: Heijmans Vastgoed B.V.
 project: Laak III Vathorst te Amersfoort
 onderwerp: Verkooptekeningen plattegronden, gevels en doorsnede
 bouwnummer(s): 15, 16 en 35
 woningtype C2.3

plattegronden: A1 formaat: A3 formaat
 gevels en doorsnede: schaal 1:50 schaal 1:100
 schaal 1:100 schaal 1:200

BOPARAI ASSOCIATES architecten
 datum: 28-11-2019
 bladnummer: 511-0