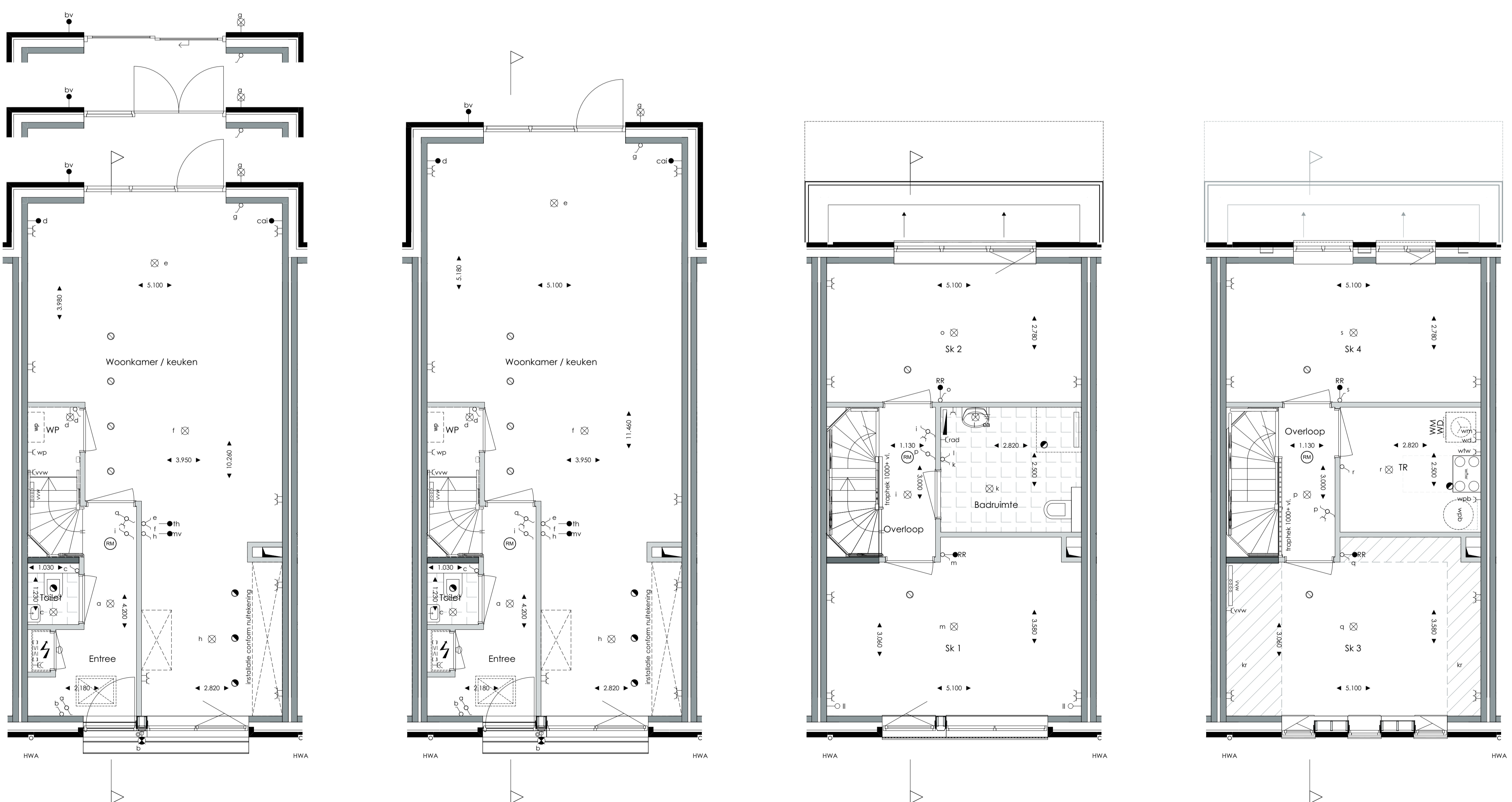
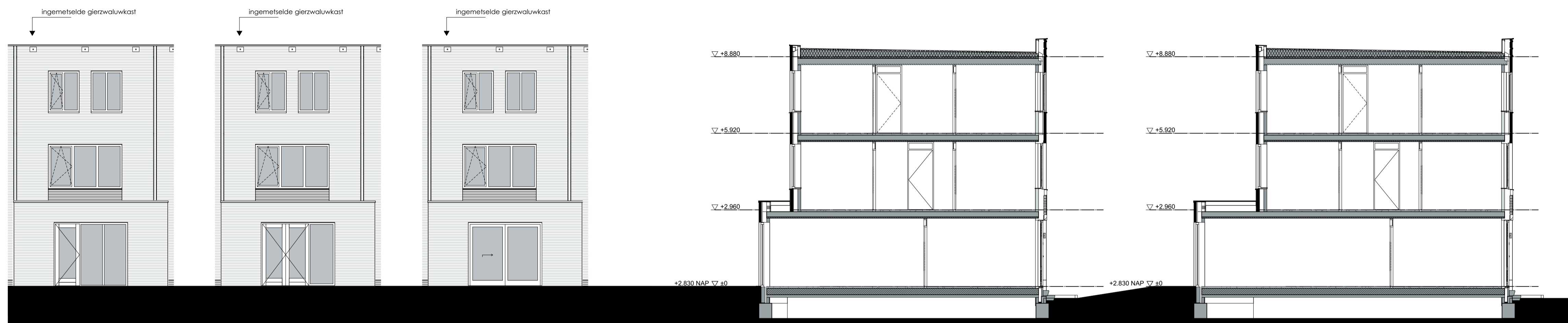
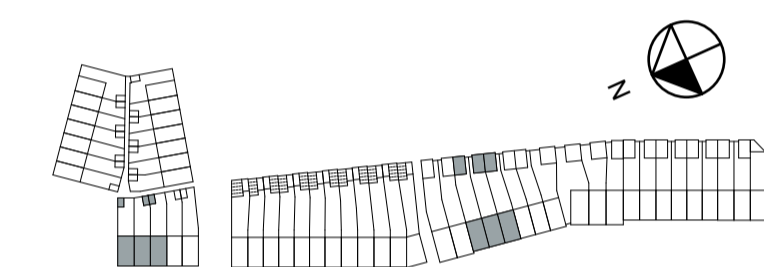


LEGENDA

- gevelmetselwerk
- isolatie
- kalkzandsteen
- prefab beton
- gasketen binnenwand
- binnenwand met frame en gipsplaat
- HWA + hemelwaterafvoer
- ⊗ vloerluis
- ⊞ meterkast
- ⊞ schacht
- ⊞ krijlstreep
- ⊞ wlv mechanische ventilatie unit
- ⊞ wtw wandcontactdoos t.b.v. WTW
- ⊞ mv bediening mv
- ⊞ cv-rooster
- ⊞ o aanvoerrooster
- ⊞ ll aansluitpunt niet bedraad (loze leiding)
- ⊞ cal aansluitpunt (bedraad) t.b.v. televisie
- ⊞ d aansluitpunt data
- ⊞ deurbel
- ⊞ schel
- ⊞ rookmelder (aangesloten op lichtnet)
- ⊞ enkelzijdige schakelaar
- ⊞ wisselschakelaar
- ⊞ dubbelzijdige schakelaar
- ⊞ dubbele wandcontactdoos geaard
- ⊞ enkele wandcontactdoos geaard
- ⊞ wandarmatuur v.v. schemerschakelaar
- ⊞ wandarmatuur aansluitpunt wandarmatuur
- ⊞ aansluitpunt plafondarmatuur
- ⊞ wandcontactdoos t.b.v. wasmachine
- ⊞ wandcontactdoos t.b.v. droger
- ⊞ wwm opstelplaats wasmachine
- ⊞ wwd opstelplaats wasdroger
- ⊞ wp warmtepomp binnenunit
- ⊞ wpb warmtepompboiler
- ⊞ wpb wandcontactdoos t.b.v. wpb
- ⊞ bu wv buitenunit warmtepomp
- ⊞ bv buitenunit warmtepomp
- ⊞ th kamethermostaat
- ⊞ rr ruimteregeling vloerverwarming
- ⊞ wp wandcontactdoos t.b.v. warmtepomp
- ⊞ vvw wandcontactdoos t.b.v. verdeler vloerverwarming
- ⊞ vvh vloerluis
- KEUKEN
- installatie conform nultekening
- BADKAMER
- radiator
- ⊞ rad wandcontactdoos badkamer radiator
- ⊞ (ca) centraal aardpunt



VATHORST - AMERSFOORT

# KOOP MANS KADE



opdrachtgever: Heijmans Vastgoed B.V.  
 project: Laak III Vathorst te Amersfoort  
 onderwerp: Verkooptekeningen plattegronden, gevels en doorsnede  
 bouwnummer(s): 17, 18, 19, 36, 37 en 38  
 woningtype B1.2

A1 formaat: A3 formaat  
 schaal 1:50: schaal 1:100  
 schaal 1:100: schaal 1:200

BOPARAI ASSOCIATES architecten datum: 28-11-2019  
 bladnummer: 505-0