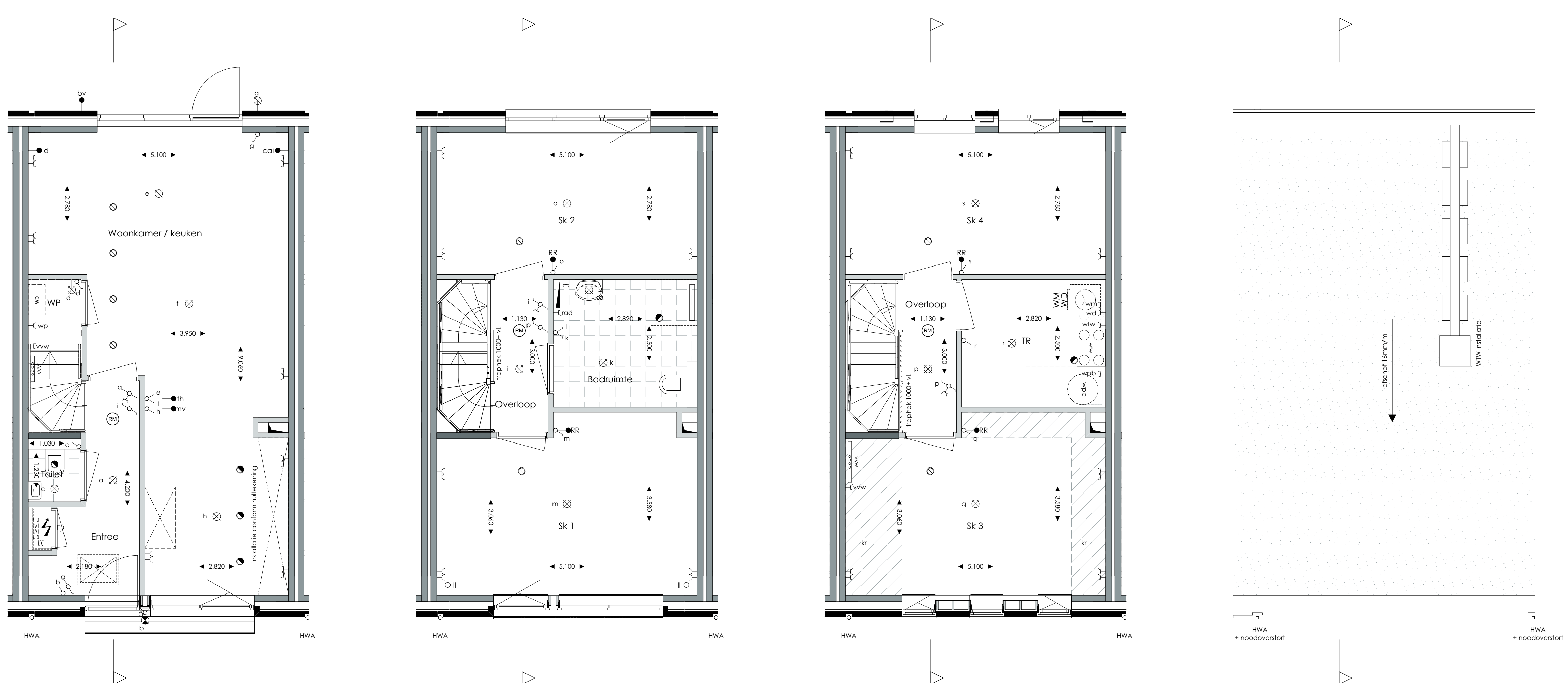
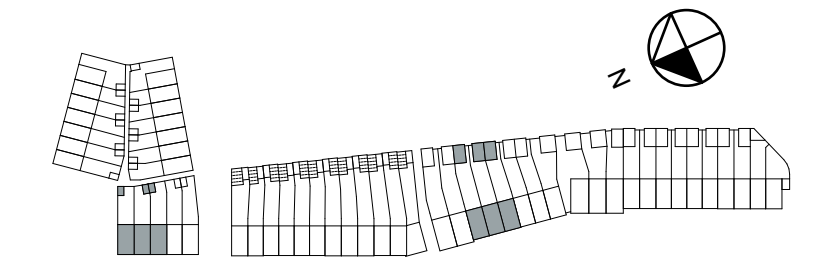


- ### LEGENDA
- gevelmetselwerk
 - isolatie
 - kalkzandsteen
 - prefab beton
 - gasketen binnenwand
 - binnenwand met frame en gipsplaat
 - hemelwaterafvoer
 - HWA +
 - vloerluis
 - meterkast
 - schacht
 - krijlstreep
 - wlvw mechanische ventilatie unit
 - wlvw wandcontactdoos t.b.v. WTW
 - mv bediening mv
 - cv-rooster
 - cv-rooster
 - aansluitpunt niet bedraad (loze leiding)
 - aansluitpunt (bedraad) t.b.v. televisie
 - aansluitpunt data
 - deurbel
 - schel
 - rookmelder (aangesloten op lichtnet)
 - enkelzijdige schakelaar
 - wisselschakelaar
 - dubbelzijdige schakelaar
 - dubbele wandcontactdoos geaard
 - enkele wandcontactdoos geaard
 - wandarmatuur v.v. schemerschakelaar
 - wandarmatuur
 - aansluitpunt wandarmatuur
 - aansluitpunt plafondarmatuur
 - wandcontactdoos t.b.v. wasmachine
 - wandcontactdoos t.b.v. droger
 - wvm opstelplaats wasmachine
 - wvm opstelplaats wasdroger
 - wp warmtepomp binnenunit
 - wpb warmtepompboiler
 - wandcontactdoos t.b.v. wpb
 - wvm buitenunit warmtepomp
 - wvm buitenunit warmtepomp
 - knieventilator
 - nrm regeling vloerverwarming
 - wandcontactdoos t.b.v. warmtepomp
 - wandcontactdoor t.b.v. verdeler vloerverwarming
 - vlggenstokhouder
 - KEUKEN
 - installatie conform nultekening
 - BADKAMER
 - radiator
 - wandcontactdoos badkamer radiator
 - (ca) centraal aardpunt



VATHORST - AMERSFOORT

KOOP MANS KADE

heijmans

opdrachtgever: Heijmans Vastgoed B.V.

project: Laak III Vathorst te Amersfoort

onderwerp: Verkooptekeningen plattegronden, gevels en doorsnede bouwnummer(s) 17, 18, 19, 36, 37 en 38 woningtype B1.2

plattegronden: A1 formaat school 1:50

gevels en doorsnede: school 1:100

A3 formaat school 1:100 school 1:200